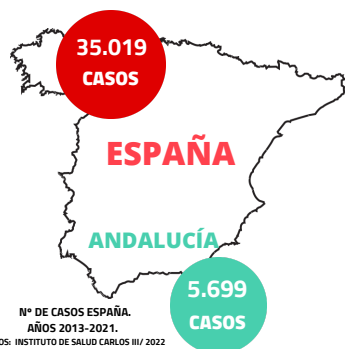


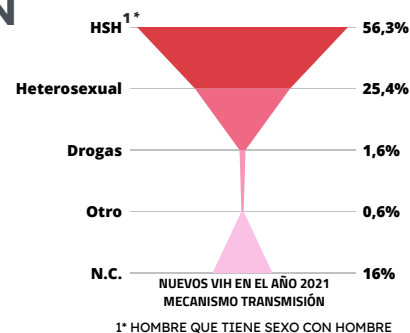
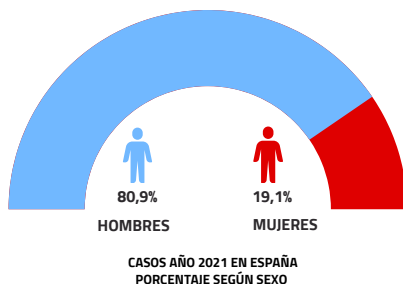
VIH

¿QUÉ ES?

Es un virus (Virus de la inmunodeficiencia humana) que ataca al sistema inmunitario



SITUACIÓN DE LA INFECCIÓN



¿CÓMO PUEDO PREVENIRLO?

- ✓ Uso de preservativo y lubricante según indique el fabricante en prevención de rotura.
- ✓ No compartir jeringuillas.
- ✓ Profilaxis pre exposición PrEP y post exposición.
- ✓ Controles periódicos cada 3-6 meses.

¿CÓMO SABER SI LO TENGO ?

- Pruebas rápidas. ¿Donde me lo puedo hacer?
- Mediante una analítica de sangre.
- Necesita prueba de confirmación.

¿CÓMO SE TRANSMITE MAYORITARIAMENTE?

- Penetración anal sin preservativo
- Penetración vaginal sin preservativo
- Embarazo
- Lactancia materna
- Intercambio de jeringuilla

¿EL VIH TIENE TRATAMIENTO? SÍ Con antirretrovirales (TAR) es una combinación de medicamentos que se toma a diario para tratar la infección por el VIH. El TAR no cura, evita la multiplicación del VIH lo cual reduce la concentración del virus en el cuerpo (llamada la carga viral). **INDETECTABLE = INTRANSMISIBLE .**

¿ QUÉ ES LA PREP ?

PROFILAXIS PRE EXPOSICIÓN

Es un programa integral que reduce la probabilidad de contraer el VIH

Es una medida adicional y complementaria al resto de medidas preventivas , que persigue la promoción de sexo seguro mediante el consejo asistido en cada visita y un seguimiento clínico y cribado en todas las visitas de infección de VIH y otras ITS.

¿PARA QUIÉN ES?

- Mayores de 16 años, descartada infección por VIH que cumplan al menos dos de los siguientes criterios:
 - ✓ **MÁS DE 10 PAREJAS SEXUALES, SEXO ANAL SIN PROTECCIÓN O UNA ITS EN EL ÚLTIMO AÑO.**
 - ✓ **CONSUMO DE DROGAS RELACIONADO CON EL MANTENIMIENTO DE RELACIONES SEXUALES SIN PROTECCIÓN EN EL ÚLTIMO AÑO.**
 - ✓ **ADMINISTRACIÓN DE PROFILAXIS POST- EXPOSICIÓN EN VARIAS OCASIONES EN EL ÚLTIMO AÑO.**
- Mujeres en situación de prostitución con el VIH negativo que refieran un uso no habitual del preservativo.

¿ES EFICAZ? SÍ

- Se debe tomar 1 comprimido todos los días. Alcanzan efecto protector frente al VIH, tras 7 días de uso diario (relación anal receptiva). Y alcanzan efecto protector tras 21 días (en relación sexual vaginal).

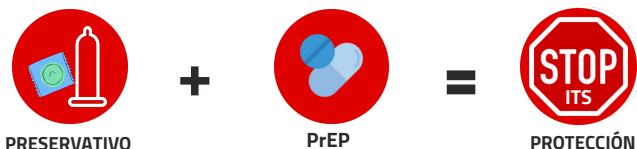
- Para finalizar el programa de PrEP se debe continuar con un comprimido al día durante 7 días desde la última exposición de riesgo.

TOMARLO DE FORMA CORRECTA REDUCE EL RIESGO DE CONTRAER EL VIH A TRAVÉS DE LAS RELACIONES SEXUALES EN 99% DE LOS CASOS CUANDO SE TOMA SEGÚN LAS INDICACIONES.

¿DONDE LA PUEDO SOLICITAR?

Consulte con su médico de referencia, si cumple criterios de inclusión. Recordar que la PrEP en España no está aprobada a demanda.

PROTECCIÓN COMBINADA



¡CUIDADO! LA PREP SOLAMENTE PROTEGE CONTRA LA INFECCIÓN POR VIH Y NO CONTRA OTRAS INFECCIONES DE TRANSMISIÓN SEXUAL COMO SÍFILIS, GONORREA, CLAMIDIA, HERPES.